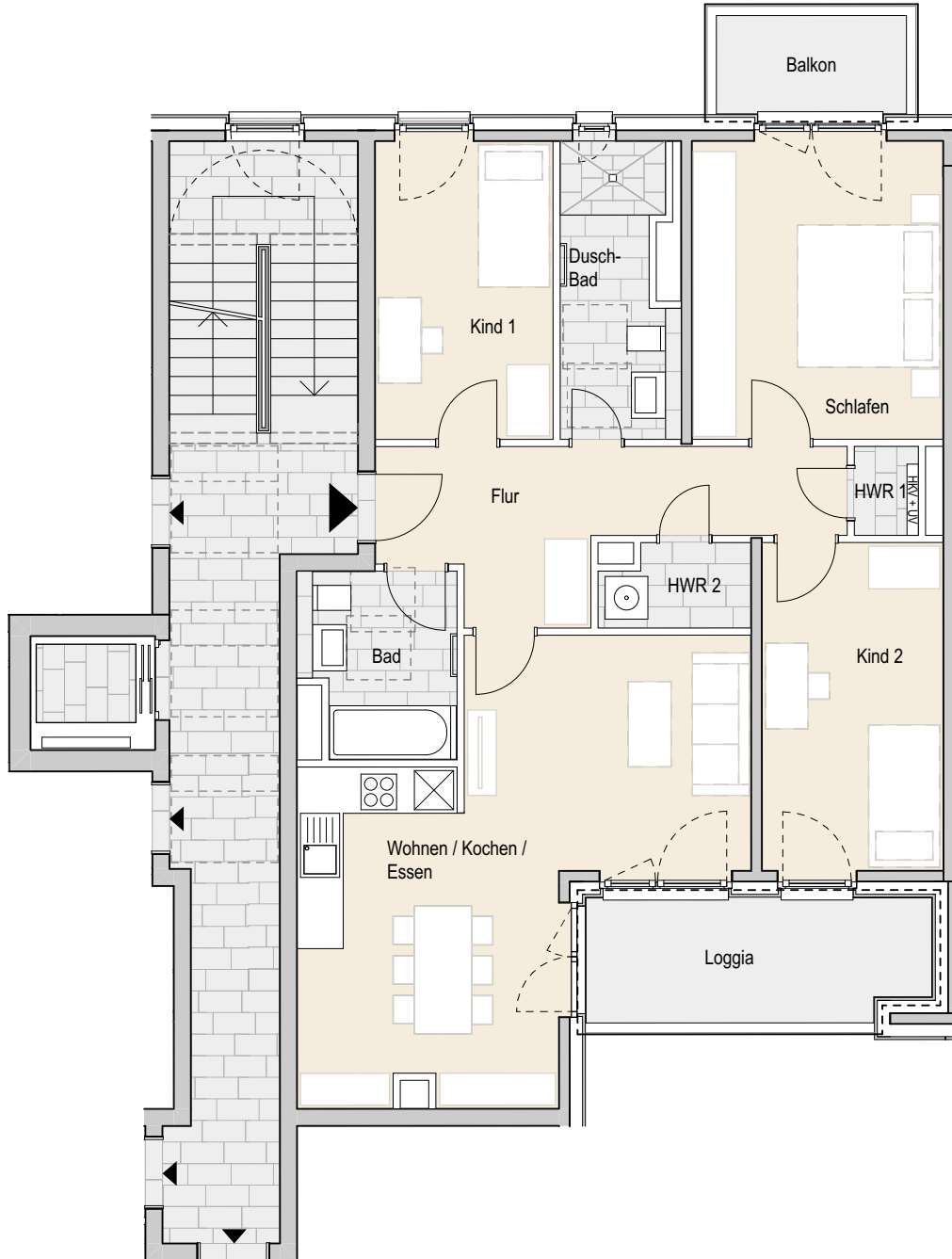


Adresse:

Eidelstedter Dorfstraße 3b, 22527 Hamburg Eidelstedt
Wohnung 212 | 2.OG links | 4 Zimmer | ca. 98,50 m² Wohnfläche



Ohne Maßstab. Die enthaltenen Planungsangaben bedürfen der weiteren technischen Prüfung und können Änderungen unterliegen. Die abgebildeten Einrichtungsgegenstände gehören nicht zum Ausstattungsumfang. Änderungen und Irrtümer sind vorbehalten. Stand Ausführungsplanung: 08.2022