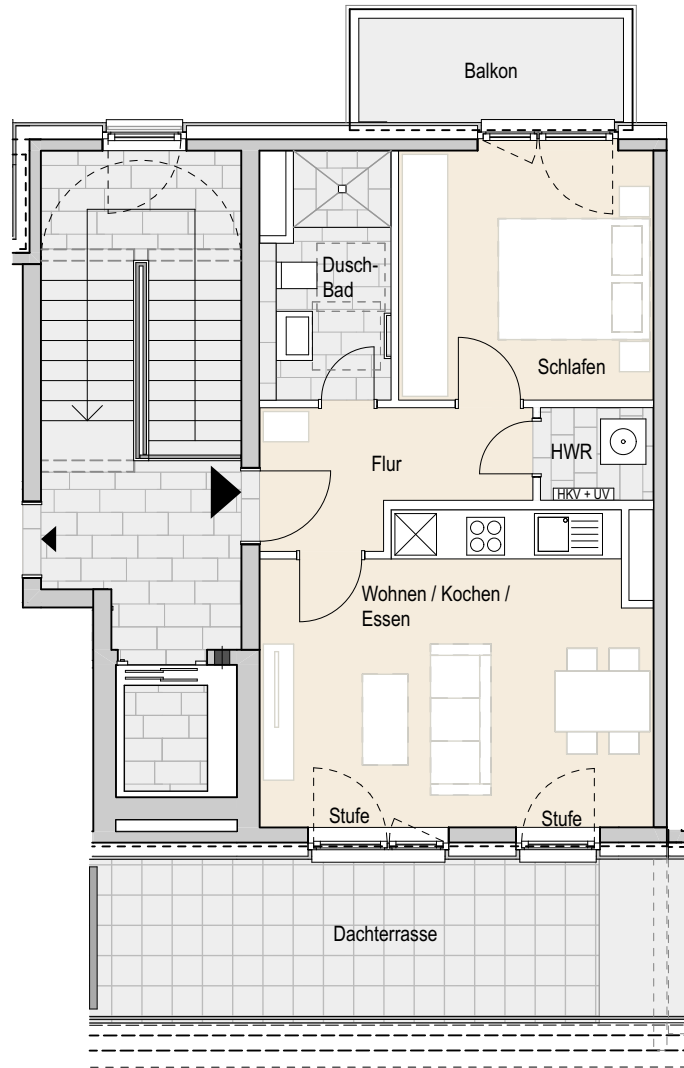


Adresse:

Eidelstedter Dorfstraße 3c, 22527 Hamburg Eidelstedt  
Wohnung 200 | 4.OG links | 2 Zimmer | ca. 48,50 m<sup>2</sup> Wohnfläche



Ohne Maßstab. Die enthaltenen Planungsangaben bedürfen der weiteren technischen Prüfung und können Änderungen unterliegen. Die abgebildeten Einrichtungsgegenstände gehören nicht zum Ausstattungsumfang. Änderungen und Irrtümer sind vorbehalten. Stand Ausführungsplanung: 08.2022