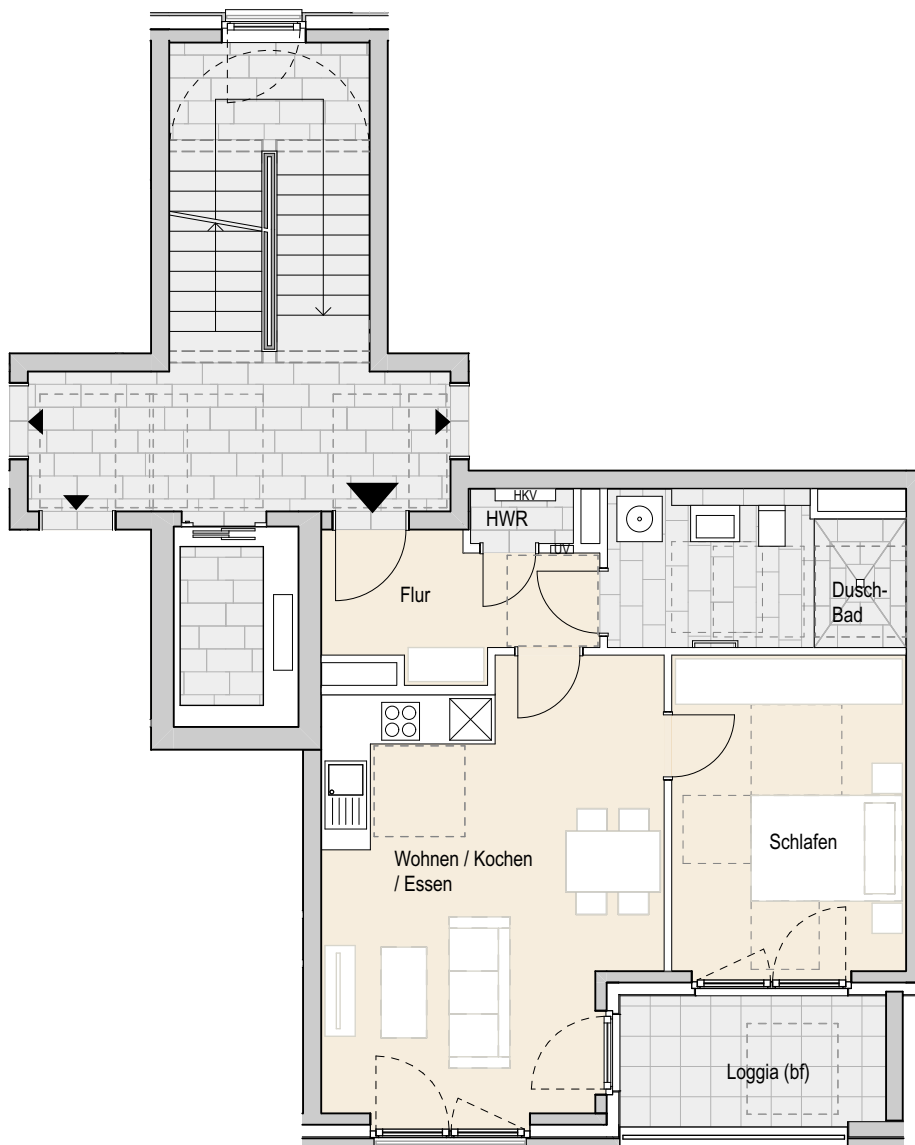


Adresse:

Eidelstedter Dorfstraße 5, 22527 Hamburg Eidelstedt
Wohnung 119 | 5.OG links mitte | 2 Zimmer | ca. 56,20 m² Wohnfläche barrierefrei



Ohne Maßstab. Die enthaltenen Planungsangaben bedürfen der weiteren technischen Prüfung und können Änderungen unterliegen. Die abgebildeten Einrichtungsgegenstände gehören nicht zum Ausstattungsumfang. Änderungen und Irrtümer sind vorbehalten. Stand Ausführungsplanung: 08.2022