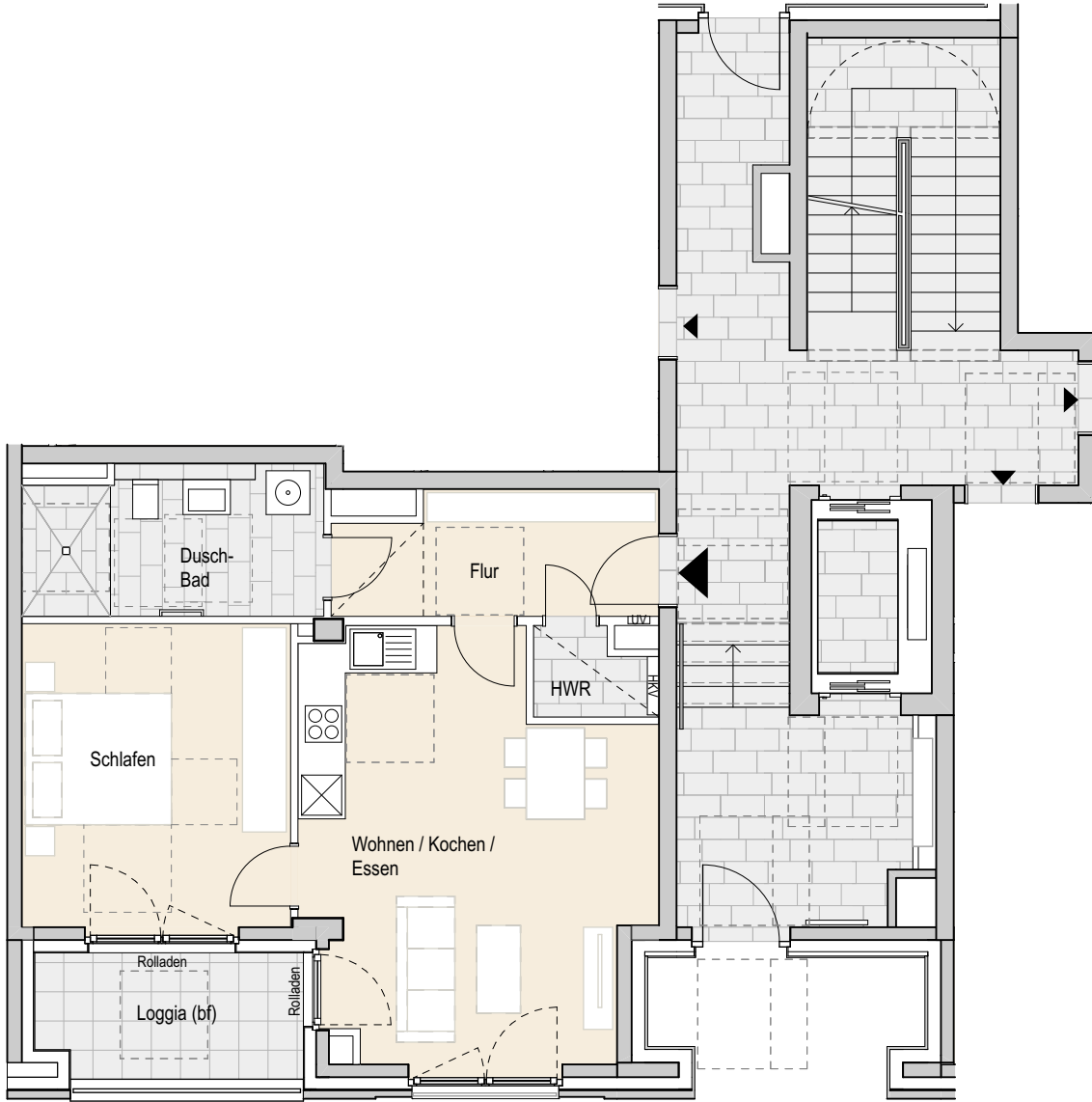


Adresse:

Eidelstedter Dorfstraße 5, 22527 Hamburg Eidelstedt
Wohnung 100 | EG rechts mitte | 2 Zimmer | ca. 61,60 m² Wohnfläche barrierefrei



Ohne Maßstab. Die enthaltenen Planungsangaben bedürfen der weiteren technischen Prüfung und können Änderungen unterliegen. Die abgebildeten Einrichtungsgegenstände gehören nicht zum Ausstattungsumfang. Änderungen und Irrtümer sind vorbehalten. Stand Ausführungsplanung: 08.2022