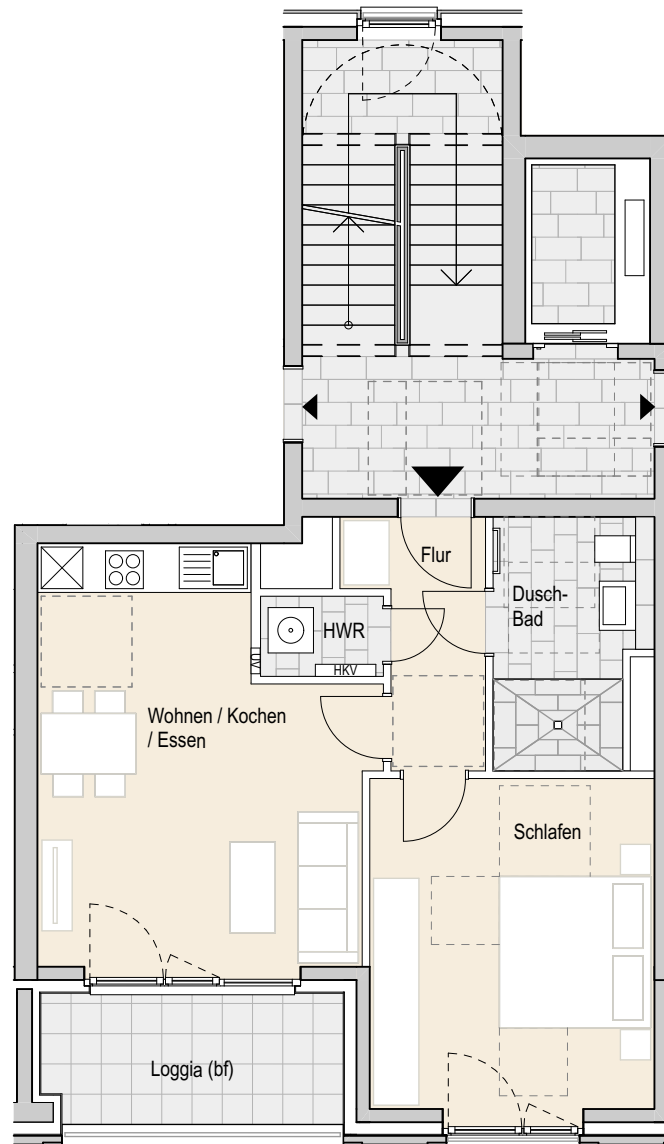


Adresse:

Eidelstedter Dorfstraße 3, 22527 Hamburg Eidelstedt

Wohnung 84 | 1.OG mitte | 2 Zimmer | ca. 55,40 m² Wohnfläche barrierefrei



Ohne Maßstab. Die enthaltenen Planungsangaben bedürfen der weiteren technischen Prüfung und können Änderungen unterliegen. Die abgebildeten Einrichtungsgegenstände gehören nicht zum Ausstattungsumfang. Änderungen und Irrtümer sind vorbehalten. Stand Ausführungsplanung: 08.2022

