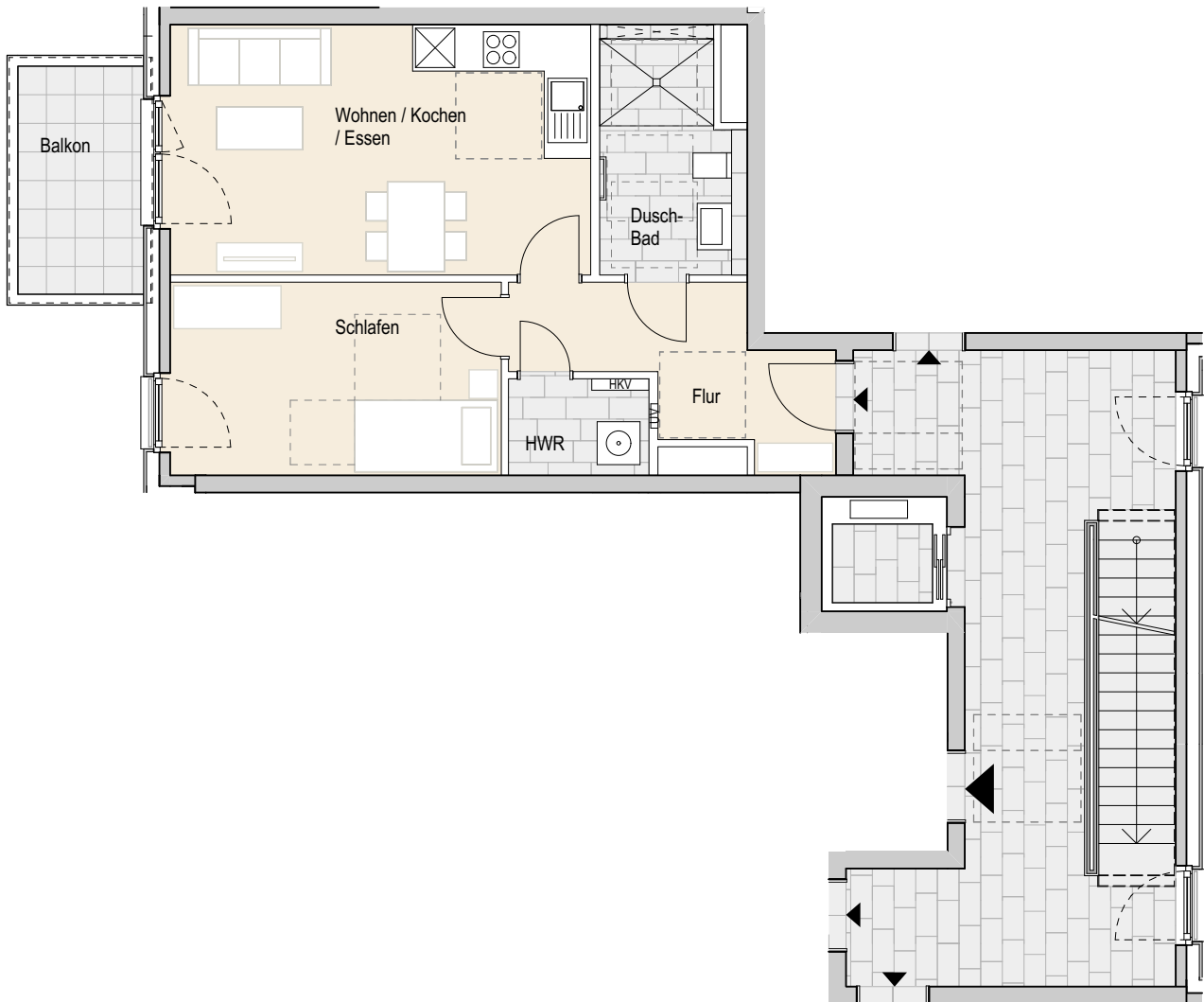


Adresse:

Eidelstedter Dorfstraße 3f, 22527 Hamburg Eidelstedt
 Wohnung 33 | 2.OG rechts-mitte | 2 Zimmer | ca. 53,00 m² Wohnfläche
 barrierefrei



Ohne Maßstab. Die enthaltenen Planungsangaben bedürfen der weiteren technischen Prüfung und können Änderungen unterliegen. Die abgebildeten Einrichtungsgegenstände gehören nicht zum Ausstattungsumfang. Änderungen und Irrtümer sind vorbehalten. Stand Ausführungsplanung: 08.2022