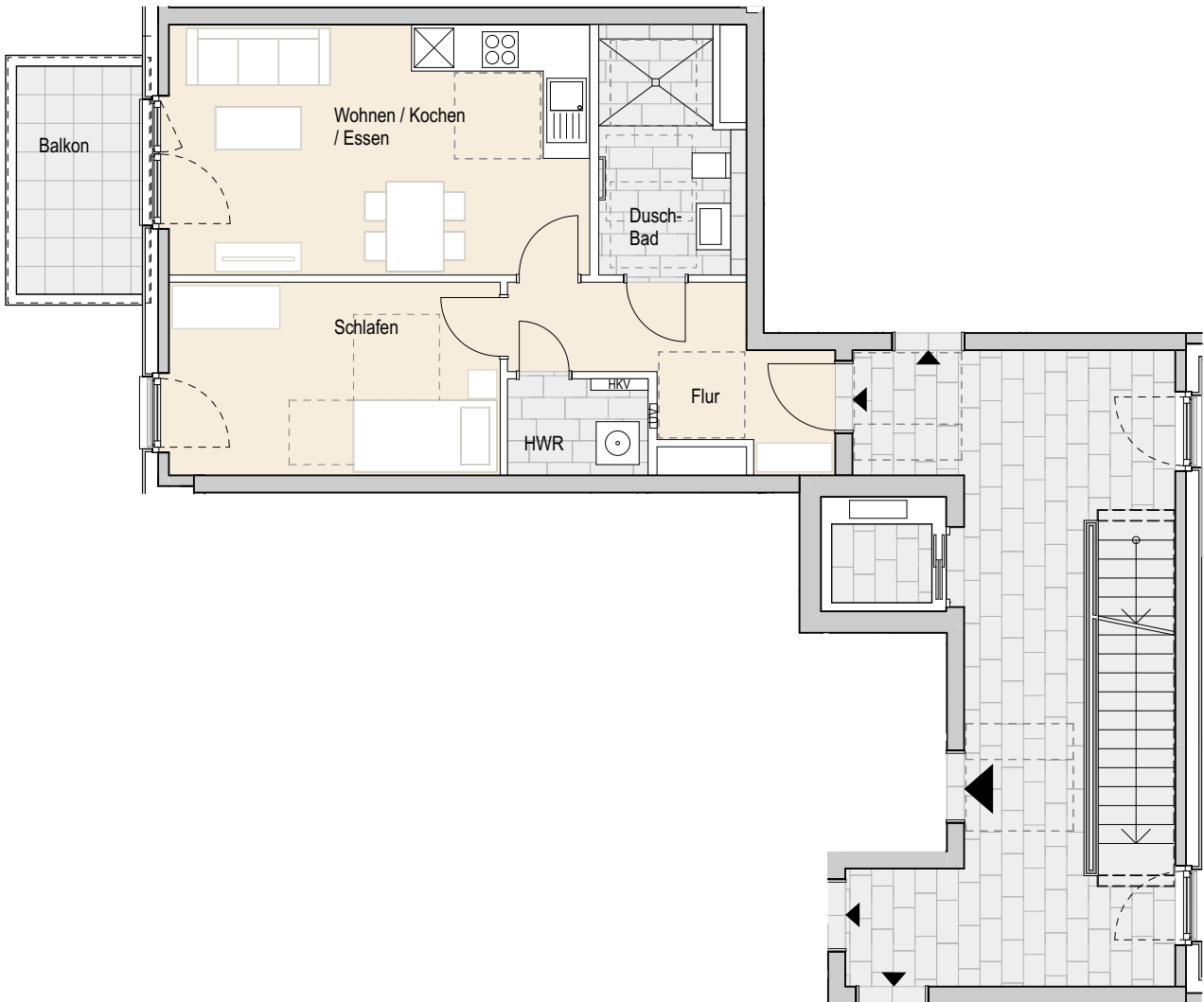


**Adresse:**

**Eidelstedter Dorfstraße 3f, 22527 Hamburg Eidelstedt**  
 Wohnung 28 | 1.OG rechts-mitte | 2 Zimmer | ca. 53,00 m<sup>2</sup> Wohnfläche  
 barrierefrei



Ohne Maßstab. Die enthaltenen Planungsangaben bedürfen der weiteren technischen Prüfung und können Änderungen unterliegen. Die abgebildeten Einrichtungsgegenstände gehören nicht zum Ausstattungsumfang. Änderungen und Irrtümer sind vorbehalten. Stand Ausführungsplanung: 08.2022

