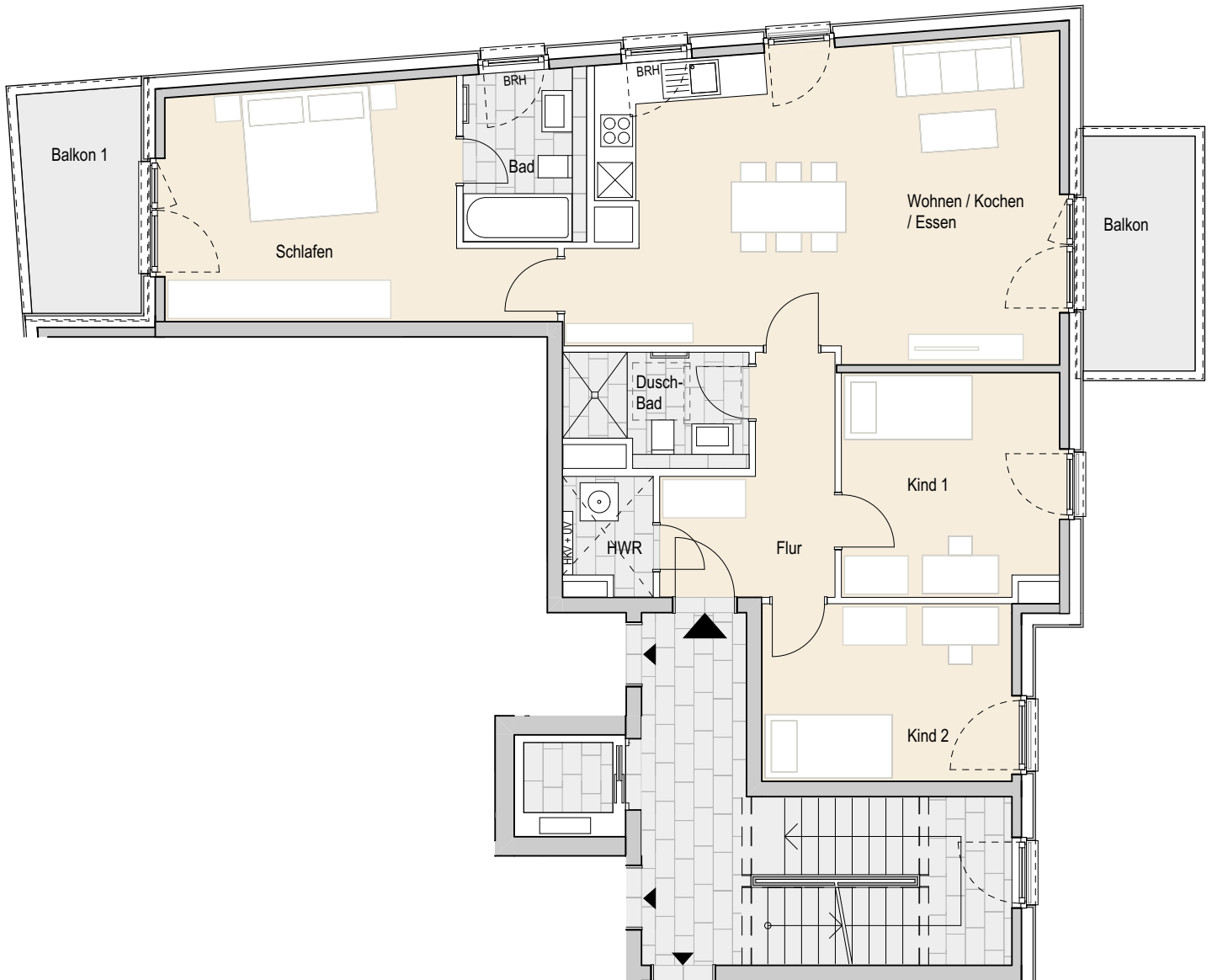


**Adresse:**

**Eidelstedter Dorfstraße 3e, 22527 Hamburg Eidelstedt**  
 Wohnung 16 | 3.OG. rechts | 4 Zimmer | ca. 104,50 m<sup>2</sup> Wohnfläche



Ohne Maßstab. Die enthaltenen Planungsangaben bedürfen der weiteren technischen Prüfung und können Änderungen unterliegen. Die abgebildeten Einrichtungsgegenstände gehören nicht zum Ausstattungsumfang. Änderungen und Irrtümer sind vorbehalten. Stand Ausführungsplanung: 08.2022