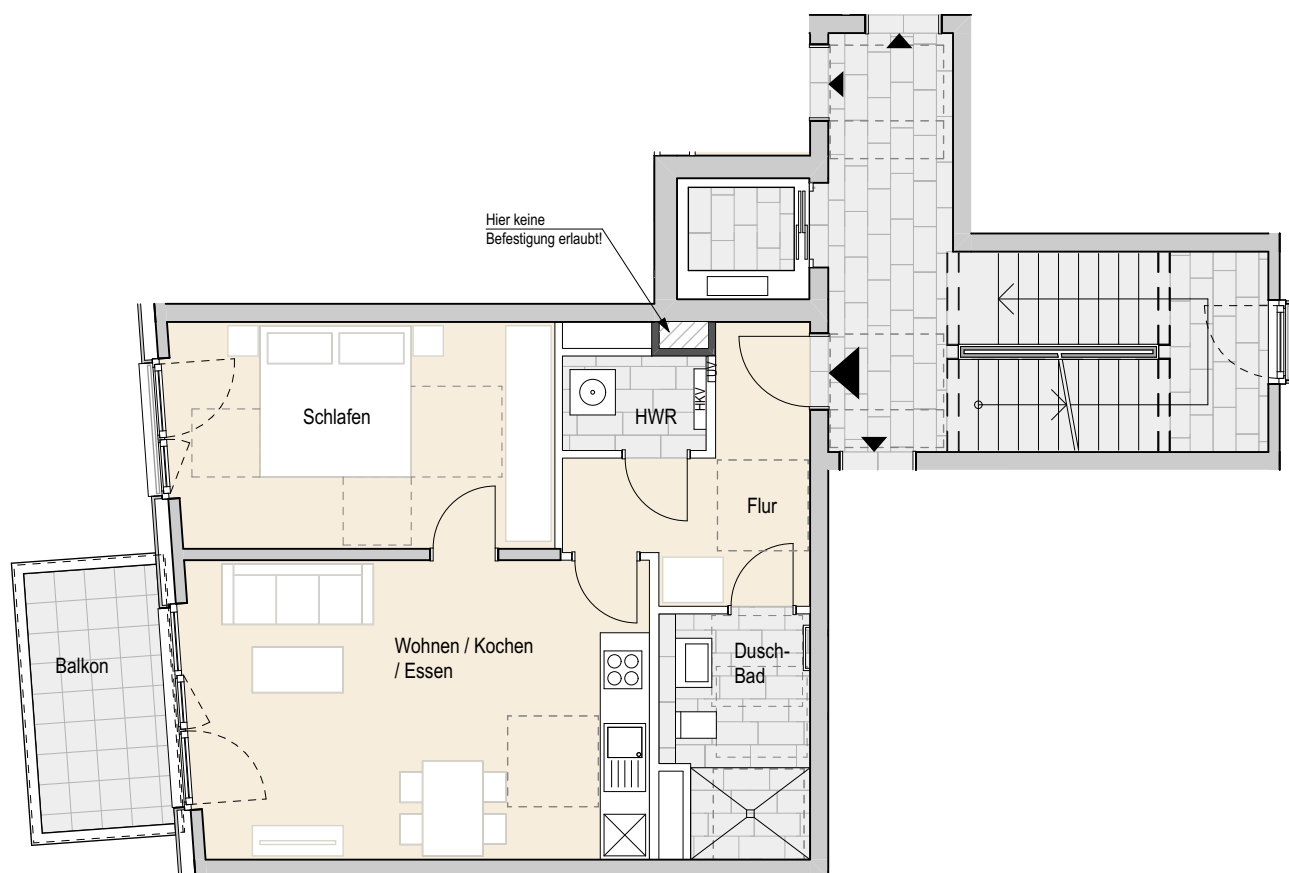


**Adresse:**

**Eidelstedter Dorfstraße 3e, 22527 Hamburg Eidelstedt**  
 Wohnung 10 | 2.OG. links-mitte | 2 Zimmer | ca. 58,80 m<sup>2</sup> Wohnfläche  
 barrierefrei



Ohne Maßstab. Die enthaltenen Planungsangaben bedürfen der weiteren technischen Prüfung und können Änderungen unterliegen. Die abgebildeten Einrichtungsgegenstände gehören nicht zum Ausstattungsumfang. Änderungen und Irrtümer sind vorbehalten. Stand Ausführungsplanung: 08.2022

