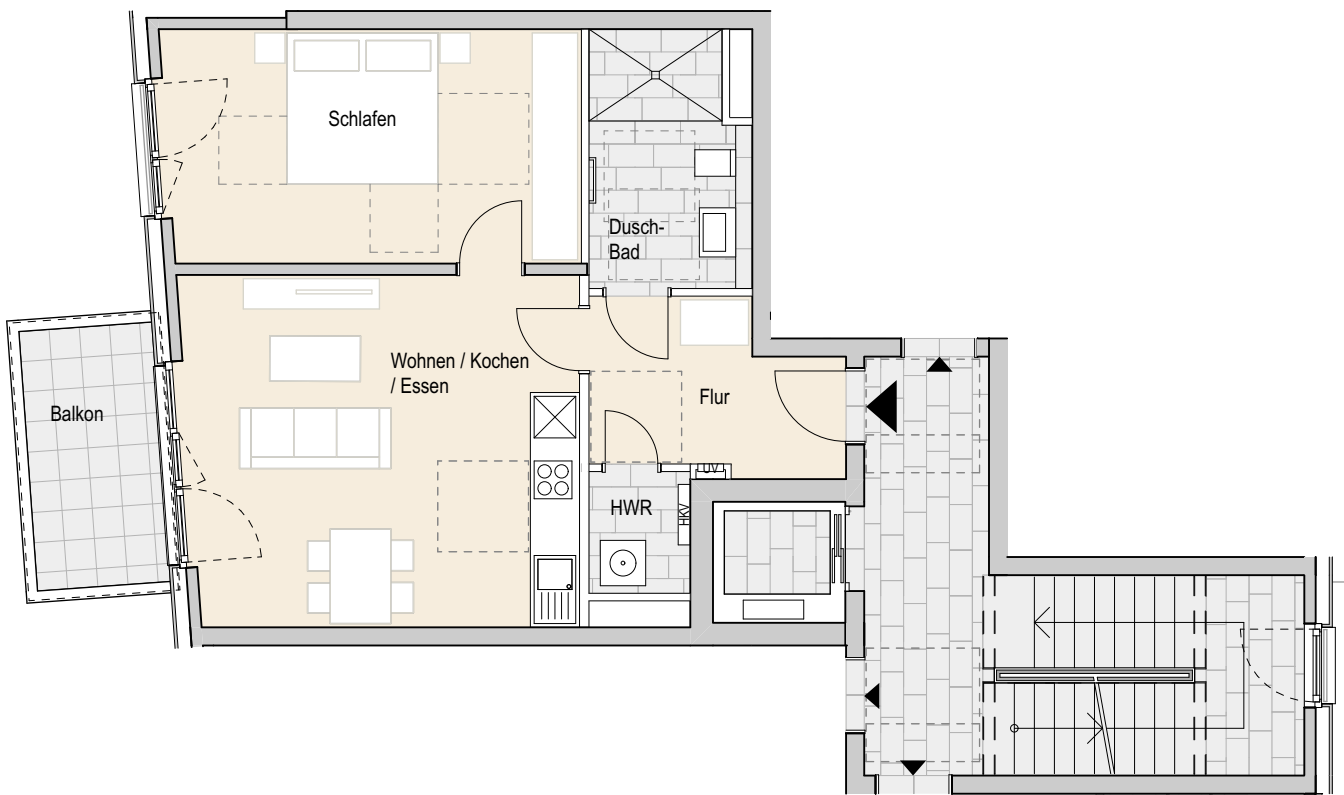


Adresse:

Eidelstedter Dorfstraße 3e, 22527 Hamburg Eidelstedt
 Wohnung 7 | 1.OG. rechts-mitte | 2 Zimmer | ca. 60,80 m² Wohnfläche
 barrierefrei



Ohne Maßstab. Die enthaltenen Planungsangaben bedürfen der weiteren technischen Prüfung und können Änderungen unterliegen. Die abgebildeten Einrichtungsgegenstände gehören nicht zum Ausstattungsumfang. Änderungen und Irrtümer sind vorbehalten. Stand Ausführungsplanung: 08.2022